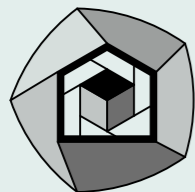


Заказчик:
ООО "СДСУ"

Объект:
Проект внесения изменений в
проект планировки района
Варавино-Фактория
муниципального образования
"Город Архангельск" в границах
элемента
планировочной структуры: ул.
Никитова, ул. Воронина В.И., ул.
Русанова
и просп. Ленинградский
площадью 44,0038 га

Шифр:
69-22-01-ППТ

ТОМ 2
Материалы по обоснованию
проекта планировки

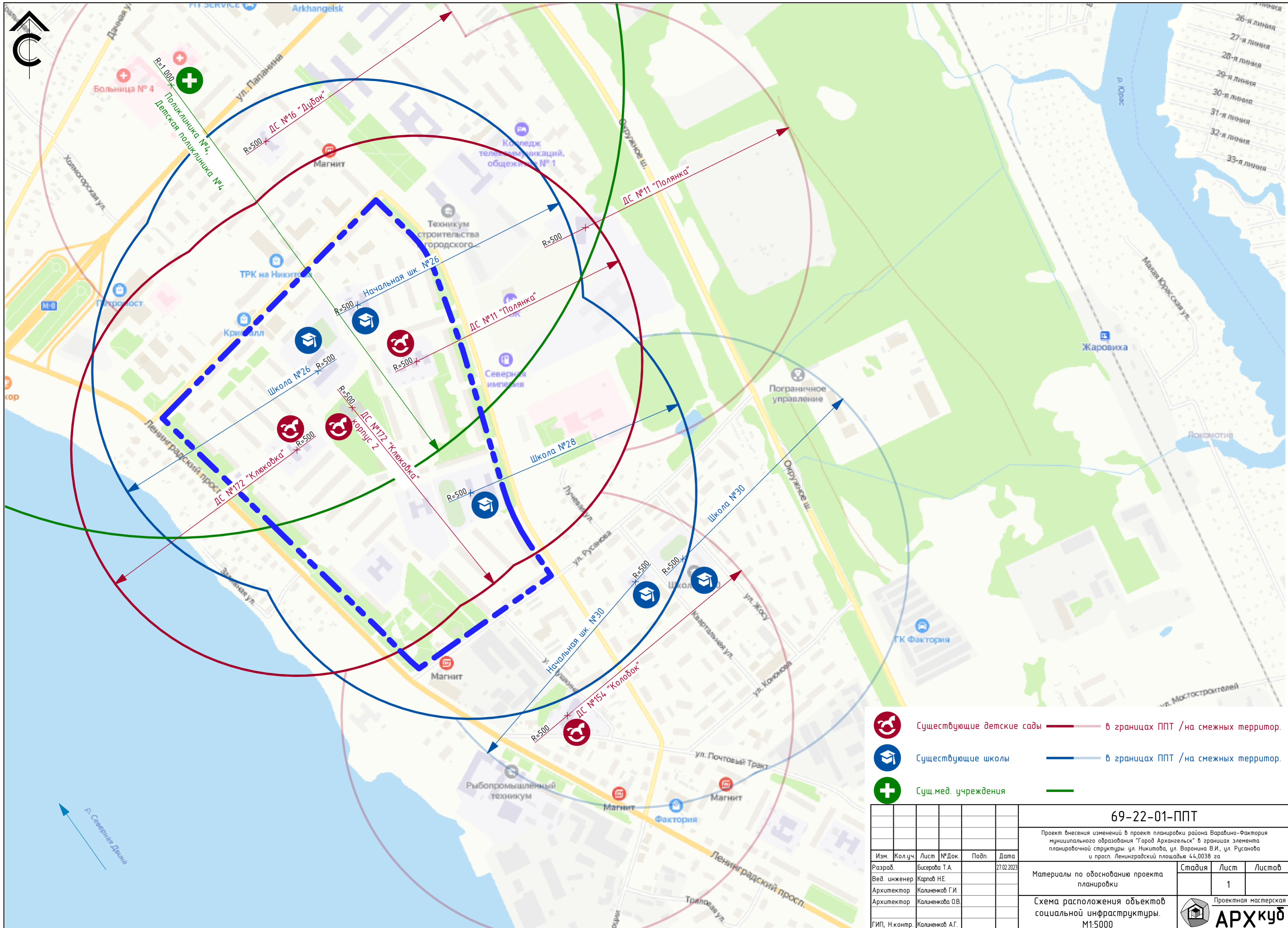


Проектная мастерская

АРХ^{куб}

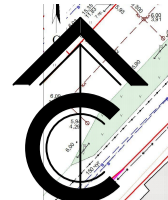
г. Архангельск, 2023г.





- Существующие детские сады
- Существующие школы
- Сущ. мед. учреждения
- в границах ППТ / на смежных террит.
- в границах ППТ / на смежных террит.
-

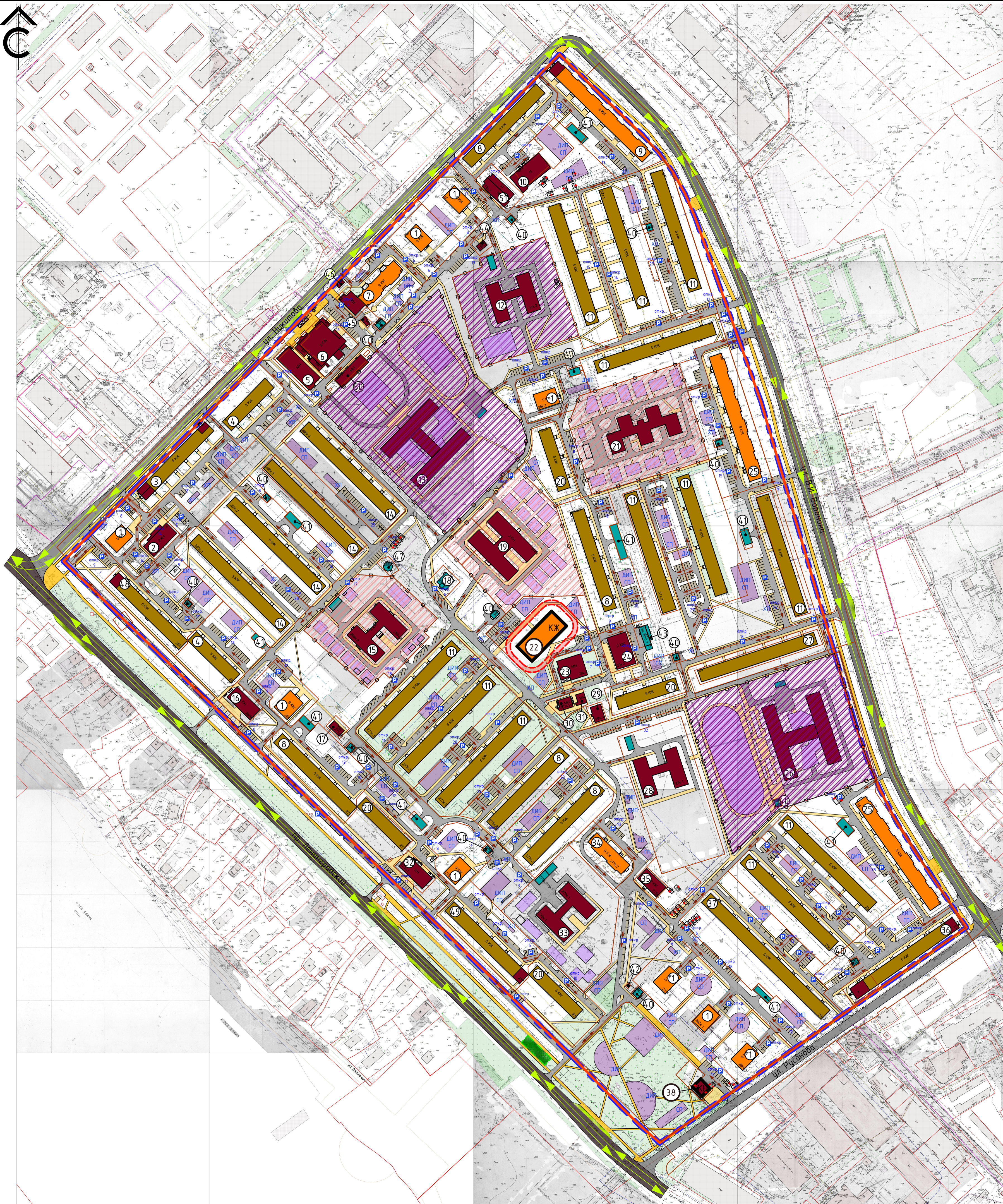
69-22-01-ППТ					
Проект внесения изменений в проект планировки района Воробино-Фактория муниципального образования "Город Архангельск" в границах элемента планировочной структуры: ул. Никитова, ул. Воронина В.И., ул. Русанова и просп. Ленинградский площадью 44,0038 га					
Изм.	Кол.уч.	Лист	№ Док.	Подп.	Дата
Разраб.	Бисерова Т.А.				27.02.2023
Вед. инженер	Карпов Н.Е.				
Архитектор	Калинников Г.И.				
Архитектор	Калинникова О.В.				
ГИП, Н.контр.	Калинников А.Г.				
Материалы по обоснованию проекта планировки				Стандия	Лист
Схема расположения объектов социальной инфраструктуры. М1:5000				1	Листов
Проектная мастерская				АРХкуб	



УСЛОВНЫЕ ОБОЗНАЧЕНИЯ:

сущ.	проект.	демонт.	
			Красные линии
			Граница проекта планировки территории (Распоряжение №4516р от 28.07.22г.)
			Граница земельного участка
34			Кадастровый номер земельного участка
			Граница зоны возможного размещения объекта капитального строительства
			1 этап реализации ППТ
			2 этап реализации ППТ

69-22-01-ППТ					
Проект внесения изменений в проект планировки района Варшаво-Фабрика муниципального образования "Город Архангельск" в границах элемента планировочной структуры: ул. Никитова, ул. Вернина В.И., ул. Русанова и просп. Ленинградский площадью 44,0038 га					
Изм.	Колуч.	Лист	№Док.	Подп.	Дата
					27.02.2023
Разраб.	Бизерба Т.А.				
Вед. инженер	Карпов Н.Е.				
Архитектор	Кальченко О.В.				
Архитектор	Кальченко Г.И.				
ГИП, Н. контр.	Кальченко А.Г.				
Материалы по обоснованию проекта планировки				Стадия	Лист
Определение зон планируемого размещения ОКС. Этапы реализации М1:2000				2	Листов
				Проектная мастерская	
				АРХКУД	



УСЛОВНЫЕ ОБОЗНАЧЕНИЯ:

сущ.	проект.	демонт.	
			Красные линии
			Граница проекта планировки территории (Распоряжение №451бр от 28.07.22г.)
			Граница земельного участка
сущ.	проект.	демонт.	
			-Многоэтажная жилая застройка (9 этажей и выше)
			-Среднеэтажная жилая застройка (до 5-8 этажей)
			-Общественная застройка
			-Территория детских дошкольных учреждений
			-Территория общеобразовательных школ, лицеев, гимназий
			-Инженерные, транспортные, коммунальные территории и сооружения
			Магистральные улицы общегородского значения
			Магистральные улицы районного значения
			Улицы и дороги местного значения
			Проезды и автостоянки
			Основные пешеходные связи
			Места возможного размещения площадок общ. пользования (детские, спорт, для отдыха взрослого нас., хоз. целей)
			Экспликационный номер
			Линии движения общественного транспорта
			Линии движения личного автотранспорта
			Остановки общественного транспорта
			Открытые автостоянки, включенные в основной расчет/ дополнительные
			Возможный подъезд или проезд пож. техники по укрепленным элементам благоустройства (газорам и тротуару)
			Внутридворовые пешеходные связи
			Возможные зоны для организации площадок для выгула собак

					69-22-01-ППТ				
					Проект внесения изменений в проект планировки района Варавино-Фактория муниципального образования "Город Архангельск" в границах элемента планировочной структуры: ул. Никитова, ул. Варенина В.И., ул. Русанова и просп. Ленинградский площадью 44,0038 га				
Изм.	Колуч.	Лист	№Док.	Подп.	Дата	Материалы по обоснованию проекта планировки	Стандия	Лист	Листов
Разраб.	Бизерба Т.А.				27.02.2023			3	
Вед. инженер	Карлов Н.Е.					Схема организации движения транспорта и пешеходов. М1:2000			
Архитектор	Кальченко О.В.								
Архитектор	Кальченко Г.И.								
ГИП, Н. контр.	Кальченко А.Г.								



УСЛОВНЫЕ ОБОЗНАЧЕНИЯ:

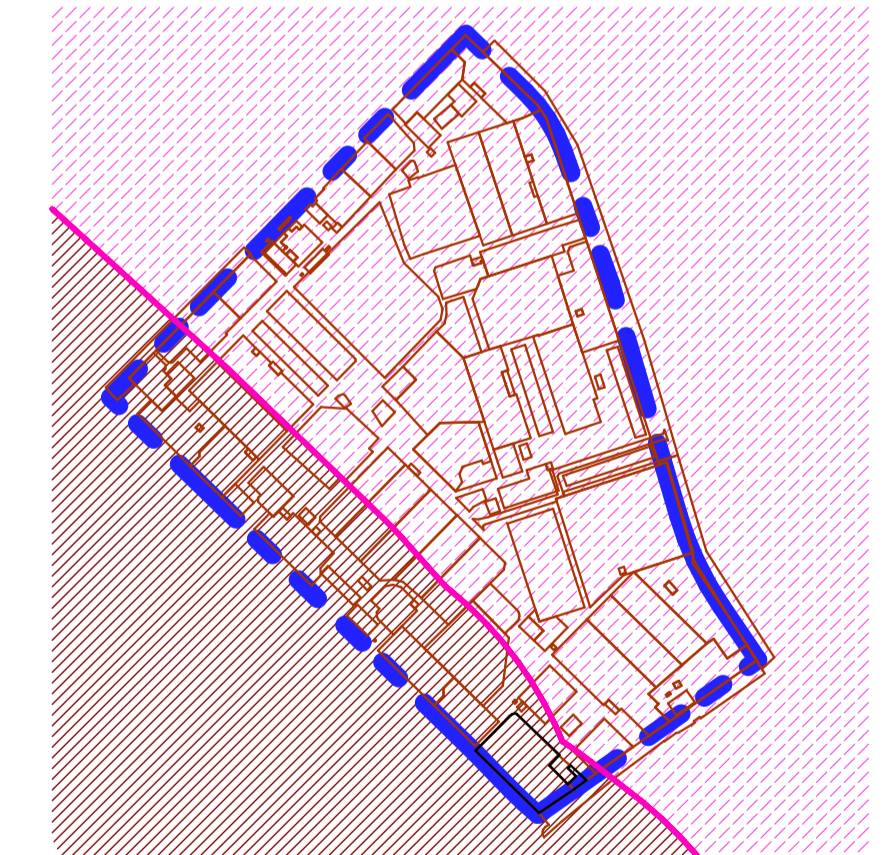
сущ.	проект.	демонт.	Красные линии
—	—	—	Граница проекта планировки территории (Распоряжение №4516р от 28.07.22г.)
—	—	—	Граница земельного участка
34			Кадастровый номер земельного участка
			Граница зоны возможного размещения объекта капитального строительства
сущ.	проект.	демонт.	
9 КЖ			-Многоэтажная жилая застройка (9 этажей и выше)
5 КЖ			-Среднеэтажная жилая застройка (до 5-8 этажей)
ОД			-Общественная застройка
2 КН			-Территория детских дошкольных учреждений
2 КН			-Территория общеобразовательных школ, лицеев, гимназий
КН			-Инженерные, транспортные, коммунальные территории и сооружения
			Магистральные улицы общегородского значения
			Магистральные улицы районного значения
			Улицы и дороги местного значения
			Проезды и автостоянки
			Основные пешеходные связи
			Озеленение территории общего пользования
			Озеленение и благоустройство внутридворовой территории
			Места возможного размещения площадок общ. пользования (детские, спорт, для отдыха взрослого нас., хоз. цели)
13	20		Экспликационный номер
			Возможные зоны для организации площадок для выгула собак
сущ.	проект.	демонт.	Зона озелененных территорий общего пользования (Пл)
			Зона застройки многоквартирными жилыми домами (Ж4)
			Зона специализированной общественной застройки (О2)
			Зона специализированной общественной застройки (Т)
			Нормируемый санитарный разрыв от ТП согласно выданным исходным данным с подосновы
			Нормируемый санитарный разрыв от ТП Пункт 12.26 СП 42.13330.2016
			Нормируемая СЗЗ от КНС Таблица 7.12 СанПиН 2.2.1/2.1.1200-03
			Нормативное расстояние от мусорных контейнеров (СанПиН 2.1.3684-21, п. 4, 3-ий абзац)
			Охранная зона силового кабеля -1 м с каждой стороны (Постановление Правительства №160 от 24.02.2009г)
			Охранная зона газопровода-2 м с каждой стороны.
			Зона подтопления
			Охранная зона стационарных пунктов наблюдения за окружающей средой, ее загрязнением
			Охранная зона от ОПО (ГРУ) СП 62.13330.2011
			Рыбоохранная зона
			Водоохранная зона
			Прибрежная защитная полоса
			2 пояс санитарной охраны источника водоснабжения
			3 пояс санитарной охраны источника водоснабжения
			Приаэропортовая территория Аэропорта Васьяково (шестая подзона)

Схема расположения зон Пл, Ж4, О2, Т



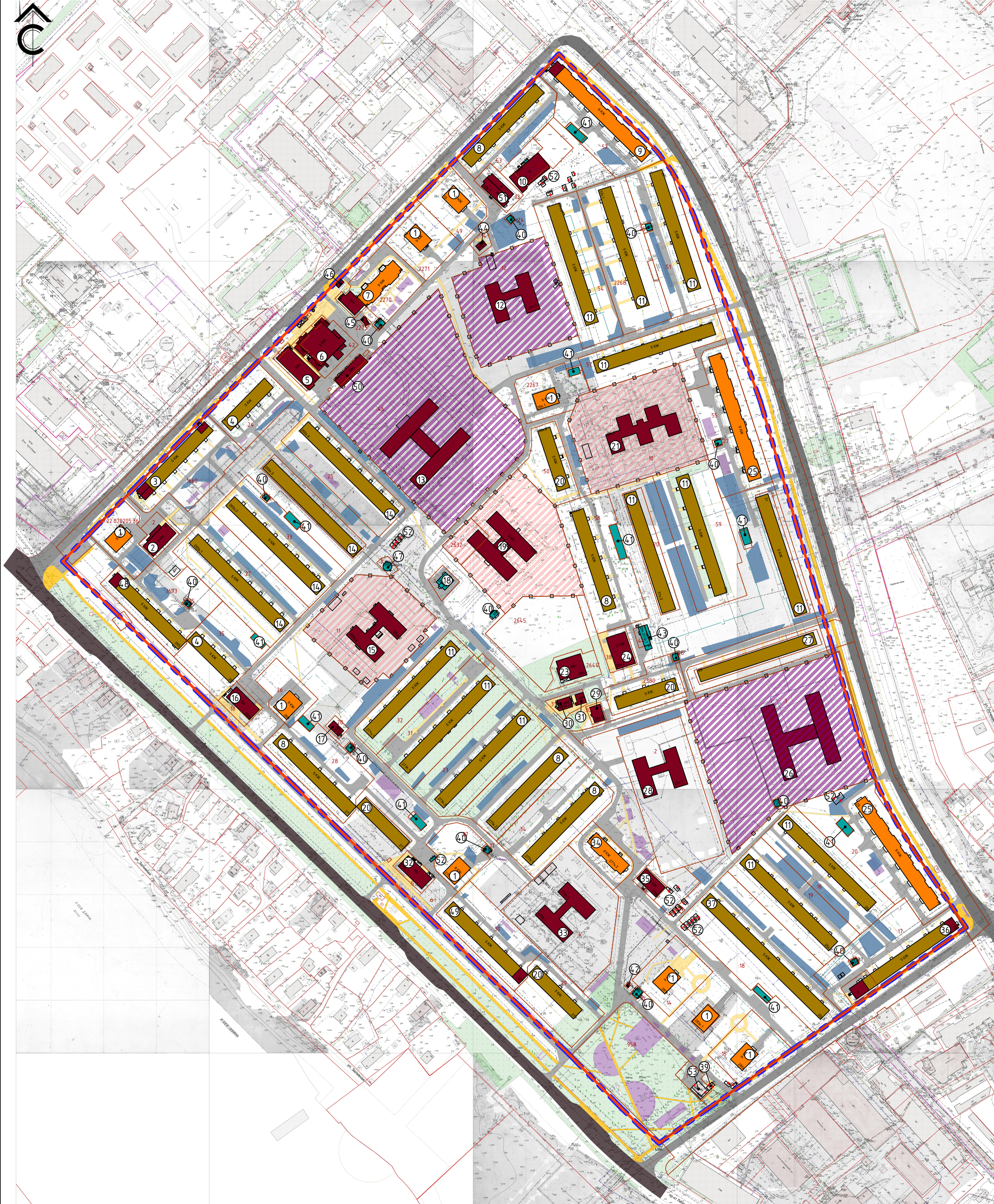
1:10000

Схема расположения второго и третьего пояса санитарной охраны источника водоснабжения



1:10000

					69-22-01-ППТ		
					Проект внесения изменений в проект планировки района Варшава-Фактория муниципального образования "Город Архангельск" в границах элемента планировочной структуры: ул. Никитова, ул. Воронина В.И., ул. Русанова и просп. Ленинградский площадью 44,0038 га		
Изм.	Колуч.	Лист	№Док.	Подп.	Дата	Материалы по обоснованию проекта планировки	
					27.02.2023	Стандия	Лист
Разраб.	Бизерба Т.А.					4	Листов
Вед. инженер	Карлов Н.Е.					Проектная мастерская	
Архитектор	Кальченко О.В.					АРХКУД	
Архитектор	Кальченко Г.И.					Схема границ зон с особыми условиями использования территории. М 1:2000	
ГИП, Н. контр.	Кальченко А.Г.						

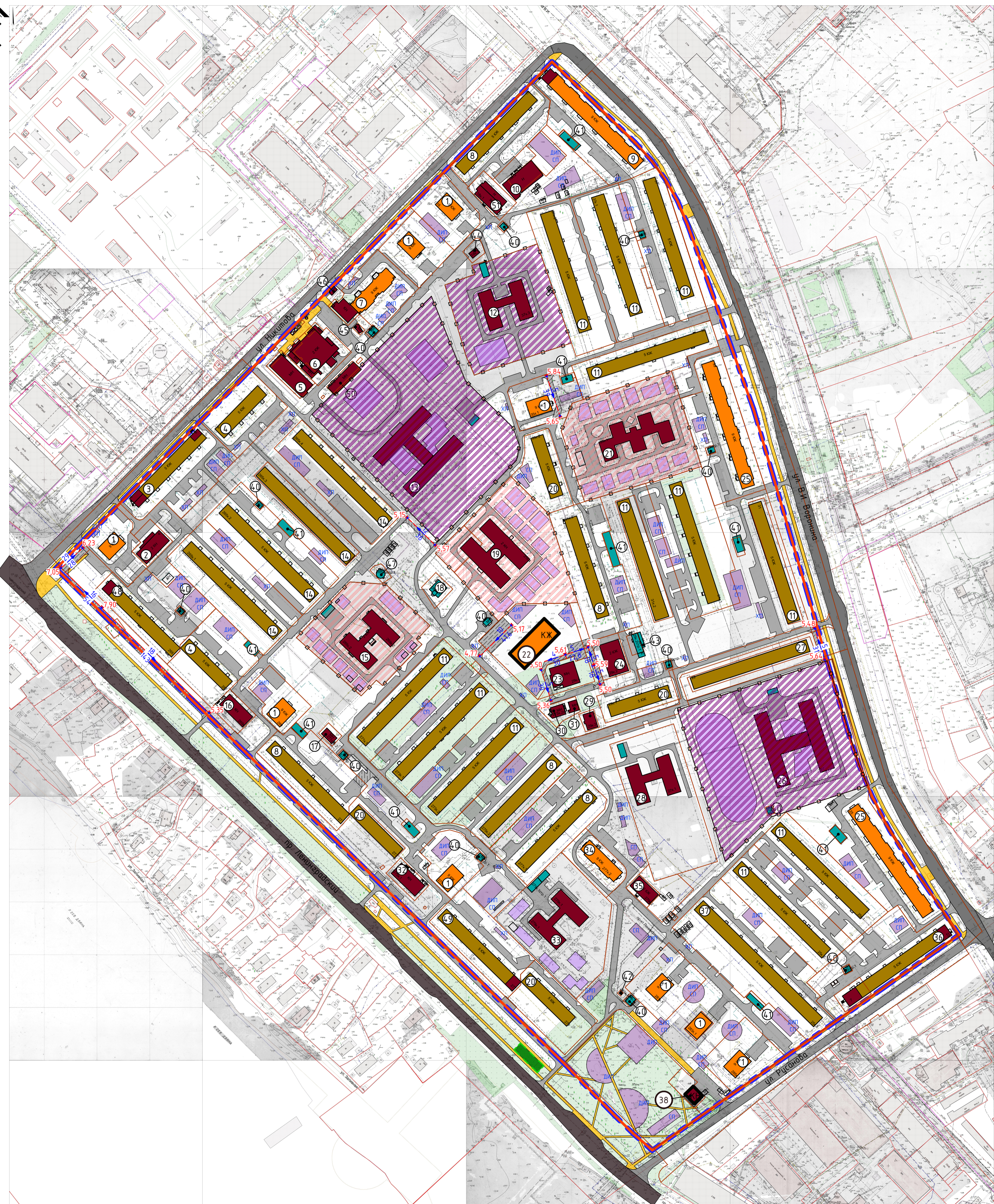


УСЛОВНЫЕ ОБОЗНАЧЕНИЯ:

- сущ.**
- Красные линии
 - Граница проекта планировки территории (Распоряжение №4516р от 28.07.22г.)
 - Граница земельного участка
 - 34 Кадастровый номер земельного участка
- сущ. демонт.**
- 9 КЖ -Многоэтажная жилая застройка (9 этажей и выше)
 - 5 КЖ -Среднеэтажная жилая застройка (до 5-8 этажей)
 - КЖ -Общественная застройка
 - 2 КЖ -Территория детских дошкольных учреждений
 - 2 КЖ -Территория общеобразовательных школ, лицеев, гимназий
 - КЖ -Инженерные, транспортные, коммунальные территории и сооружения
- Магистральные улицы общегородского значения
 - Магистральные улицы районного значения
 - Улицы и дороги местного значения
 - Проезды и автостоянки
 - Основные пешеходные связи
 - Места возможного размещения площадок общ. пользования (детские, спорт, для отдыха взрослого нас., хоз. цели)
 - 13 Экспликационный номер
 - Открытые автостоянки
 - Сети водоснабжения
 - Тепловые сети
 - Хозяйственно-бытовая канализация
 - Ливневая канализация
 - Дренаж
 - Силовой кабель
 - Сети связи
 - Газопровод
 - Наружное освещение
 - Напорная сеть канализации

Ведомость существующих зданий и сооружений

Нам. на пл.	Наименование и обозначение	Этажн.	Кол-во		Площадь, м.кв.		Строительный объем, м.куб	
			Здан-ий	Квартир	Застройки	Общая нормируемая	Здания	Всего
			Здан-ия	Всего	Здания	Всего	Здания	Всего
1	Сущ. жилой дом	9	9			3089,60		
2	Сущ. здание общ. питания и вильярвная	2	1	-	485	485		
3	Сущ. жилой дом с пом. общ. назн. (магазины и офис)	5	1		1110	1110		
4	Сущ. жилой дом	5	2		1392,5			
5	Сущ. продуктовый магазин, аптека	1	1	-	676,5	676,5		
6	Сущ. торговый центр	1-2	1	-	1266,5			
7	Сущ. жилой дом с пристр. пом. общ. назн. (магазины)	1-9	1		952,5			
8	Сущ. жилой дом	5	5		6029,78			
9	Сущ. жилой дом со встраиваем. пом. общ. назначения (почта)	9	1		1595,5	1595,5		
10	Сущ. общ. здание (магазин)	1	1	-	64,5	64,5		
11	Сущ. жилой дом	5	12		17384,15			
12	Сущ. здание начальной школы №26	2	1		1102,5	1102,5		
13	Сущ. здание школы №26	2-3	1	-	2108,6	2108,6		
14	Сущ. жилой дом	5	4		5803			
15	Сущ. здание детского сада №172	2	1	-	1102	1102		
16	Сущ. здание Библиотеки им. Ф.Абрамова	2	1	-	422	422		
17	Сущ. общ. здание (магазин)	1	1	-	100,5	100,5		
18	Сущ. опорно-усилительная станция ОУС-5	2	1	-	14,8	14,8		
19	Сущ. здание детского сада №172 к. 2	2	1	-	1663	1663		
20	Сущ. жилой дом	5	4		2901,10			
21	Сущ. здание детского сада №11	2	1	-	1335	1335		
23	Сущ. общ. здание (магазин не эксплуатируется)	1	1	-	504,5	504,5		
24	Сущ. административн. здание	2	1	-	594	594		
25	Сущ. жилой дом	9	2		3188,60			
26	Сущ. школа №28	2-3	1	-	2297,80	2297,80		
27	Сущ. жилой дом	5	1		1340,5	1340,5		
28	Сущ. школа искусств №31	1-2	1	-	1104	1104		
29	Сущ. общ. здание (магазин)	1	1	-	157,5	157,5		
30	Сущ. общ. здание (магазин)	1	1	-	131	131		
31	Сущ. здание общ. питания	1	1	-	88	88		
32	Сущ. общ. здание (магазин)	2	1	-	429	429		
33	Сущ. Детский дом №1	1-2	1	-	1100	1100		
34	Сущ. жилой дом	9	1	-	570	570		
35	Сущ. администр. здание (полицья)	2	1	-	329	329		
36	Сущ. жилой дом со встраиваем. пом. общ. назн. (магазин, участокный пункт полиции)	5	1		1429	1429		
37	Сущ. жилой дом	5	1		1929,5	1929,5		
39	Сущ. магазин	1	1		29	29		
40	Сущ. ТП	1	13	-	471,4			
41	Сущ. ГРУ	-	10	-	1263			
42	Сущ. пункт наблюдения за загрязн. атм. воздуха	-	1	-	6	6		
43	Сущ. гараж	1	1	-	183,5	183,5		
44	Сущ. общ. здание (магазин)	1	1	-	50	50		
45	Сущ. здание обществ. питания	1	1	-	37,5	37,5		
46	Сущ. общ. здание (магазин)	1	1	-	32	32		
47	Сущ. КНС	1	1	-	55,5	55,5		
48	Сущ. жилой дом со встраиваем. пом. общ. назн. (автошкола)	5	1		1108	1108		
49	Сущ. жилой дом со встраиваем. пом. общ. назн. (почта)	5	1		1204	1204		
50	Сущ. общ. здание (ритуальные услуги)	1	1	-	353,5	353,5		
51	Сущ. магазин	1	1	-	457	457		
52	Сущ. гаражи без отбоя 39	1	1	-				
53	Сущ. магазин	1	1		14,9	14,9		



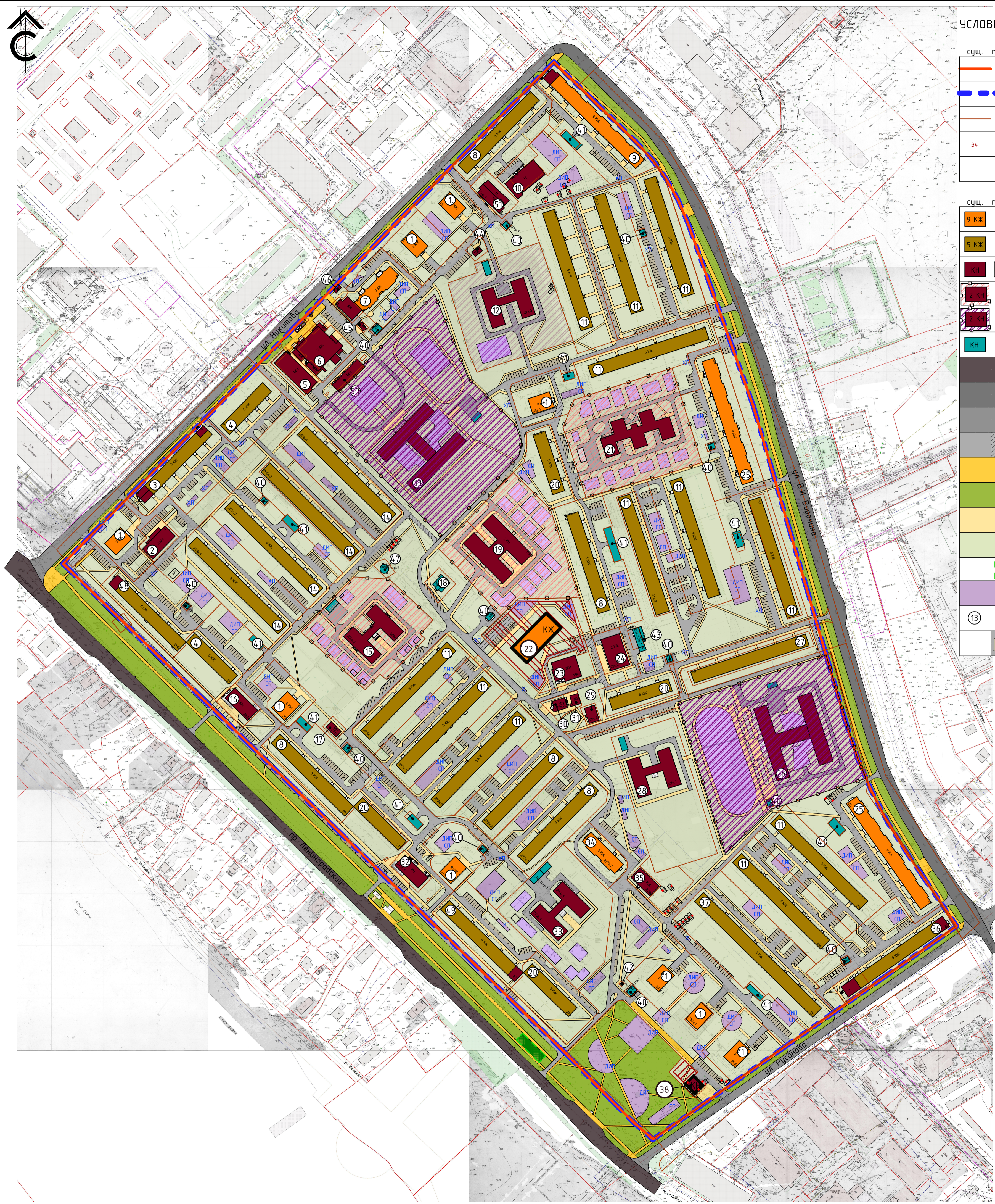
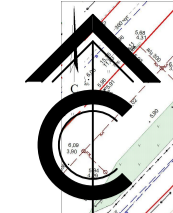
УСЛОВНЫЕ ОБОЗНАЧЕНИЯ:

сущ.	проект.	демонт.	
			Красные линии
			Граница проекта планировки территории (Распоряжение №4516р от 28.07.22г.)
			Граница земельного участка
			Кадастровый номер земельного участка

сущ.	проект.	демонт.	
			-Многоэтажная жилая застройка (9 этажей и выше)
			-Среднеэтажная жилая застройка (до 5-8 этажей)
			-Общественная застройка
			-Территория детских дошкольных учреждений
			-Территория общеобразовательных школ, лицеев, гимназий
			-Инженерные, транспортные, коммунальные территории и сооружения
			Магистральные улицы общегородского значения
			Магистральные улицы районного значения
			Улицы и дороги местного значения
			Проезды и автостоянки
			Основные пешеходные связи
			Места возможного размещения площадок общ. пользования (детские, спорт., для отдыха взрослых нас., хоз. целей)
			Экспликационный номер
			Возможные зоны для организации площадок для выгула собак
			Проектная отметка рельефа в БС, м
			Проектный уклон, % направление стока воды расстояние между отметками, м
			Точка перелома рельефа

1. Схема вертикальной планировки территории выполнена для вьездов проектируемых дорог методом проектных (красных) отметок для проектируемых внутридворовых дорог и требует уточнения на последующих стадиях проектирования.
2. Проектные уклоны не превышают нормативные по Таблице 11.2 СП 42.13330.2016.
3. Топографических данных, предоставленных департаментом градостроительства Администрации муниципального образования «Город Архангельск»

					69-22-01-ППТ				
					Проект внесения изменений в проект планировки района Варавино-Фактория муниципального образования «Город Архангельск» в границах элемента планировочной структуры: ул. Никитова, ул. Варавина ВИ, ул. Русанова и просп. Ленинградский площадью 44,0038 га				
Изм.	Колуч.	Лист	№Док.	Подп.	Дата	Материалы по обоснованию проекта планировки	Стандия	Лист	Листов
Разраб.	Бизрба Т.А.				27.02.2023		6		
Вед. инженер	Карлов Н.Е.					Схема вертикальной планировки территории	Проектная мастерская		
Архитектор	Кальченко О.В.								
Архитектор	Кальченко Г.И.								
ГИП, Н. контр.	Кальченко А.Г.								



УСЛОВНЫЕ ОБОЗНАЧЕНИЯ:

- сущ. проект. демонт.
 - Красные линии
 - Граница проекта планировки территории (Распоряжение №4516р от 28.07.22г.)
 - Граница земельного участка
 - Кадастровый номер земельного участка
 - Граница зоны возможного размещения объекта капитального строительства
- сущ. проект. демонт.
 - 9 КЖ - Многоэтажная жилая застройка (9 этажей и выше)
 - 5 КЖ - Среднеэтажная жилая застройка (до 5-8 этажей)
 - КН - Общественная застройка
 - 2 КН - Территория детских дошкольных учреждений
 - 3 КН - Территория общеобразовательных школ, лицеев, гимназий
 - КН - Инженерные, транспортные, коммунальные территории и сооружения
 - Магистральные улицы общегородского значения
 - Магистральные улицы районного значения
 - Улицы и дороги местного значения
 - Проезды и автостоянки
 - Основные пешеходные связи
 - Озеленение территории общего пользования
 - Внутридворовые пешеходные связи
 - Озеленение внутридворовой территории
 - Возможные зоны для организации площадок для выгула собак
 - Места возможного размещения площадок общ. пользования (детские, спорт, для отдыха взрослого нас., хоз. цели)
 - 13, 20 - Экспликационный номер
 - Открытые автостоянки, включенные в основной расчет/ дополнительные

Ведомость зданий и сооружений (1 вариант)

Поз.	Наименование и обозначение	Этаж	Здан ий	Кол-во		Площадь, м.кв.		Строительный объем, м.куб.	
				Здан ия	Всего	Застройки	Нормируемая	Здания	Всего
1	Сущ. жилой дом	9	9			3089,60	19356,7		
2	Сущ. здание общ. питания и бильярдная	2	1	-	-	485	485	1092,7	
3	Сущ. жилой дом с пом. общ. назн. (магазины и офис)	5	1			1110	1110	4542,4	
4	Сущ. жилой дом	5	2			1392,5	6006,4		
5	Сущ. продуктовый магазин, аптека	1	1	-	-	676,5	676,5	613,2	
6	Сущ. торговый центр	1-2	1	-	-	1266,5		1823,3	
7	Сущ. жилой дом с пристр. пом. общ. назн. (магазин)	1-9	1			952,5		4816,1	
8	Сущ. жилой дом	5	5			6029,78	25183,4		
9	Сущ. жилой дом со встроенным пом. общ. назначения (почта)	9	1			1595,5	1595,5	12075,6	
10	Сущ. общ. здание (магазин)	1	1	-	-	645,5	645,5	548,7	
11	Сущ. жилой дом	5	12			17384,15	73586,8		
12	Сущ. здание начальной школы №26	2	1			1102,5	1102,5	1749,7	
13	Сущ. здание школы №26	2-3	1	-	-	2108,6	2108,6	4113,3	
14	Сущ. жилой дом	5	4			5803	24662,8		
15	Сущ. здание детского сада №172	2	1	-	-	1102	1102	1732,5	
16	Сущ. здание библиотеки им. Ф.Абрамова	2	1	-	-	422	422	717,4	
17	Сущ. общ. здание (магазин)	1	1	-	-	100,5	100,5	95,3	
18	Сущ. торгово-усильтельной станции ОУС-5	2	1	-	-	148	148	507	
19	Сущ. здание детского сада №172 к. 2	2	1	-	-	1663	1663	4394,5	
20	Сущ. жилой дом	5	4			2901,10	12113,5		
21	Сущ. здание детского сада №11	2	1	-	-	1335	1335	2051,1	
22	Проект. жилой дом	14	1			936,6	936,6	11146,1	
23	Сущ. общ. здание (магазин не эксплуатируется)	1	1	-	-	504,5	504,5	491,6	
24	Сущ. административн. здание	2	1	-	-	594	594	1095,6	
25	Сущ. жилой дом	9	2			3188,60	24088,0		
26	Сущ. школа №28	2-3	1	-	-	2297,80	2297,80	5124,5	
27	Сущ. жилой дом	5	1			1340,5	1340,5	5833,3	
28	Сущ. школа искусств №31	1-2	1	-	-	1104	1104	1674,4	
29	Сущ. общ. здание (магазин)	1	1	-	-	157,5	157,5	139,8	
30	Сущ. общ. здание (магазин)	1	1	-	-	131	131	111,4	
31	Сущ. здание общ. питания	1	1	-	-	88	88	74,8	
32	Сущ. общ. здание (магазин)	2	1	-	-	429	429	721,9	
33	Сущ. Детский дом №1	1-2	1	-	-	1100	1100	1709,1	
34	Сущ. жилой дом	9	1	-	-	570	570	4249,2	
35	Сущ. администр. здание (полиция)	2	1	-	-	329	329	485,6	
36	Сущ. жилой дом со встра. пом. общ. назн. (магазин, участковый пункт полиции)	5	1			1429	1429	5827,6	
37	Сущ. жилой дом	5	1			1929,5	1929,5	7871,9	
38	Проект. здание общественного назначения*	2	1			380	380	600	600
40	Сущ. ТП	1	13	-	-	4714			
41	Сущ. ГРЧ	-	10	-	-	1263			
42	Сущ. пункт наблюдения за загрязн. атм. воздуха	-	1	-	-	6	6		
43	Сущ. гараж	1	1	-	-	183,5	183,5		
44	Сущ. общ. здание (магазин)	1	1	-	-	50	50	42,5	
45	Сущ. здание обществ. питания	1	1	-	-	37,5	37,5	31,9	
46	Сущ. общ. здание (магазин)	1	1	-	-	32	32	27,2	
47	Сущ. КНС	1	1	-	-	55,5	55,5		
48	Сущ. жилой дом со встра. пом. общ. назн. (автостоялка)	5	1			1108	1108	4616,4	
49	Сущ. жилой дом со встроенным пом. общ. назн. (почта)	5	1			1204	1204	4877,5	
50	Сущ. общ. здание (ритуальные услуги)	1	1	-	-	353,5	353,5	300	
51	Сущ. магазин	1	1	-	-	457	457	392,6	

* Показатели приняты согласно Проекта внесения изменений в проект планировки района "Варавино-Фактория" муниципального образования "Город Архангельск" в части территории в границах ул. Воронина В.И., ул. Русанова и просп. Ленинградского площадью 11,3434 га, утвержденного распоряжением №490р от 01.02.22г.

69-22-01-ППТ

Проект внесения изменений в проект планировки района Варавино-Фактория муниципального образования "Город Архангельск" в границах элементов планировочной структуры ул. Никитова, ул. Воронина В.И., ул. Русанова и просп. Ленинградский площадью 44,0038 га

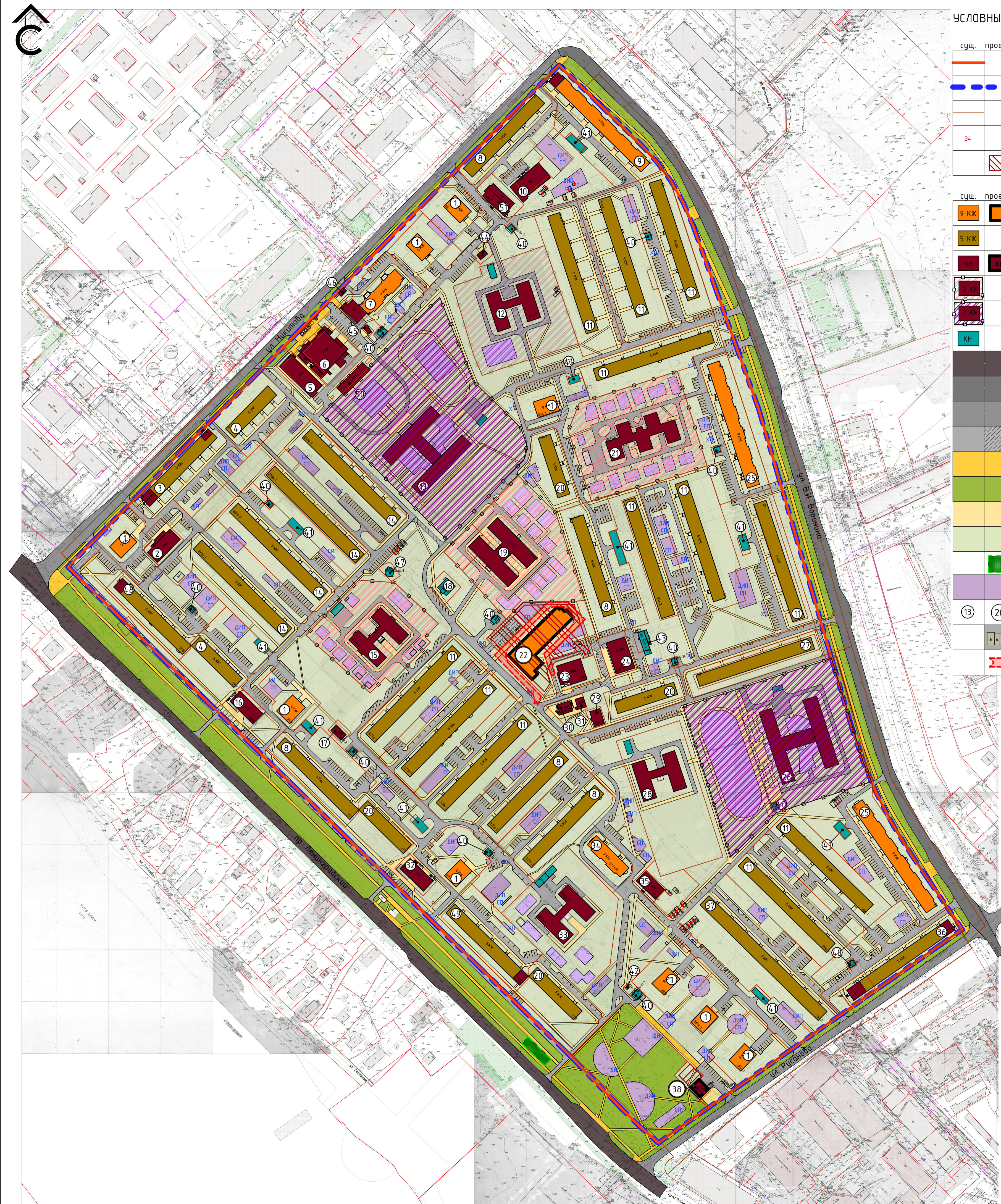
Изм.	Колуч	Лист	№Док	Подп.	Дата
Разработ	Бизерова Т.А.				27.02.2023
Вед. инженер	Караев Н.Е.				
Архитектор	Калыженко О.В.				
Архитектор	Калыженко Г.И.				
ГМП, Н. контр.	Калыженко А.Г.				

Материалы по обоснованию проекта планировки

Вариант 1 планировочного решения застройки территории, М 1:2000

Стандия	Лист	Листов
	7	

Проектная мастерская АРХКУД




УСЛОВНЫЕ ОБОЗНАЧЕНИЯ:

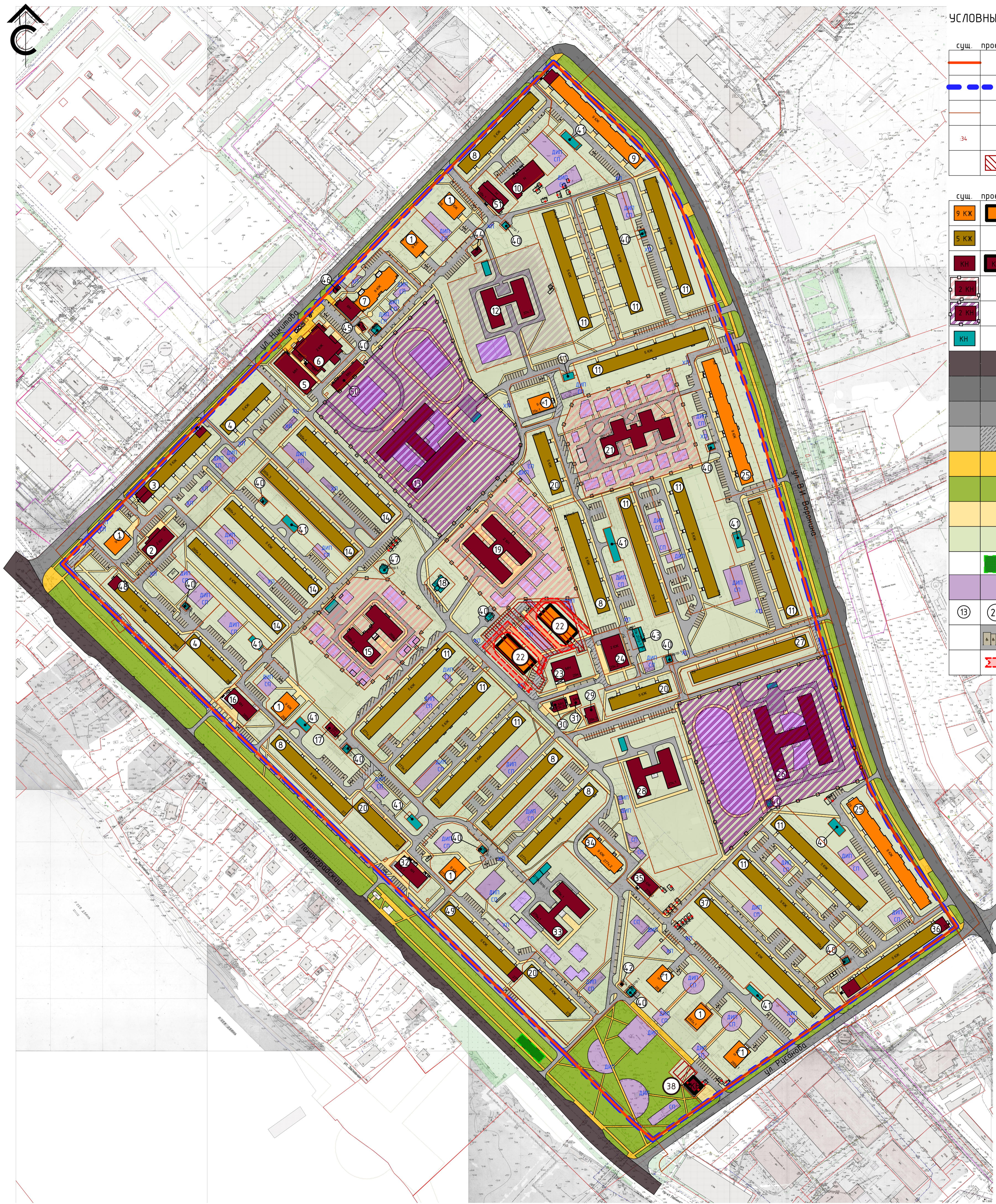
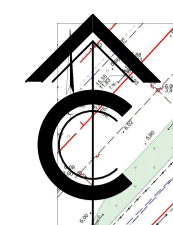
- | | | | |
|------|---------|---------|--|
| сущ. | проект. | демонт. | |
| | | | Красные линии |
| | | | Граница проекта планировки территории (Распоряжение №4516р от 28.07.22г.) |
| | | | Граница земельного участка |
| | | | Кадастровый номер земельного участка |
| | | | Граница зоны возможного размещения объекта капитального строительства |
| сущ. | проект. | демонт. | |
| | | | -Многоэтажная жилая застройка (9 этажей и выше) |
| | | | -Среднеэтажная жилая застройка (до 5-8 этажей) |
| | | | -Общественная застройка |
| | | | -Территория детских дошкольных учреждений |
| | | | -Территория общеобразовательных школ, лицеев, гимназий |
| | | | -Инженерные, транспортные, коммунальные территории и сооружения |
| | | | Магистральные улицы общегородского значения |
| | | | Магистральные улицы районного значения |
| | | | Улицы и дороги местного значения |
| | | | Проезды и автостоянки |
| | | | Основные пешеходные связи |
| | | | Озеленение территории общего пользования |
| | | | Внутридворовые пешеходные связи |
| | | | Озеленение внутридворовой территории |
| | | | Возможные зоны для организации площадок для выгула собак |
| | | | Места возможного размещения площадок общ. пользования (детские, спорт., для отдыха взрослого нас., хоз. целей) |
| | | | Экспликационный номер |
| | | | Открытые автостоянки, включенные в основной расчет/ дополнительные |
| | | | Возможный подъезд или проезд тех. техники по укрепленным элементам благоустройства (газоном и тротуарам) |

Ведомость зданий и сооружений (2 вариант)

Поз.	Наименование и обозначение	Эта ж.	Здан ий	Кол-во		Площадь, м.кв.		Строительный объем, м.куб.	
				Здан ия	Всего	Здания	Всего	Здания	Всего
1	Сущ. жилой дом	9	9			3089,60		19356,7	
2	Сущ. здание общ. питания и бильярдная	2	1	-	-	485	485	1092,7	
3	Сущ. жилой дом с пом. общ. назн. (магазины и офис)	5	1			1110	1110	4542,4	
4	Сущ. жилой дом	5	2			1392,5		6006,4	
5	Сущ. продуктовый магазин, аптека	1	1	-	-	676,5	676,5	613,2	
6	Сущ. торговый центр	1-2	1	-	-	1266,5		1823,3	
7	Сущ. жилой дом с пристр. пом. общ. назн. (магазин)	1-9	1			952,5		4816,1	
8	Сущ. жилой дом	5	5			6029,78		25183,4	
9	Сущ. жилой дом со встроенным пом. общ. назначения (почта)	9	1			1595,5	1595,5	12075,6	
10	Сущ. общ. здание (магазин)	1	1	-	-	645,5	645,5	548,7	
11	Сущ. жилой дом	5	12			17384,15		73586,8	
12	Сущ. здание начальной школы №26	2	1			1102,5	1102,5	1749,7	
13	Сущ. здание школы №26	2-3	1	-	-	2108,6	2108,6	4113,3	
14	Сущ. жилой дом	5	4			5803		24662,8	
15	Сущ. здание детского сада №172	2	1	-	-	1102	1102	1732,5	
16	Сущ. здание Библиотеки им. Ф.Абрамова	2	1	-	-	422	422	717,4	
17	Сущ. общ. здание (магазин)	1	1	-	-	100,5	100,5	95,3	
18	Сущ. опорно-усилительной станции ОУС-5	2	1	-	-	14,8	14,8	507	
19	Сущ. здание детского сада №172 к. 2	2	1	-	-	1663	1663	4394,5	
20	Сущ. жилой дом	5	4			2901,10		12113,5	
21	Сущ. здание детского сада №11	2	1	-	-	1335	1335	2051,1	
22	Проект. жилой дом	9	1			1457	1457	11146,1	
23	Сущ. общ. здание (магазин не эксплуатируется)	1	1	-	-	504,5	504,5	491,6	
24	Сущ. административн. здание	2	1	-	-	594	594	1095,6	
25	Сущ. жилой дом	9	2			3188,60		24088,0	
26	Сущ. школа №28	2-3	1	-	-	2297,80	2297,80	5124,5	
27	Сущ. жилой дом	5	1	-	-	1340,5	1340,5	5833,3	
28	Сущ. школа искусств №31	1-2	1	-	-	1104	1104	1674,4	
29	Сущ. общ. здание (магазин)	1	1	-	-	157,5	157,5	139,8	
30	Сущ. общ. здание (магазин)	1	1	-	-	131	131	111,4	
31	Сущ. здание общ. питания	1	1	-	-	88	88	74,8	
32	Сущ. общ. здание (магазин)	2	1	-	-	429	429	721,9	
33	Сущ. Детский дом №1	1-2	1	-	-	1100	1100	1709,1	
34	Сущ. жилой дом	9	1	-	-	570	570	4249,2	
35	Сущ. администр. здание (полиция)	2	1	-	-	329	329	485,6	
36	Сущ. жилой дом со встр. пом. общ. назн. (магазин, участковый пункт полиции)	5	1			1429	1429	5827,6	
37	Сущ. жилой дом	5	1			1929,5	1929,5	7871,9	
38	Проект. здание общественного назначения *	2	1			380	380	600	600
40	Сущ. ТП	1	13	-	-	471,4			
41	Сущ. ГРУ	-	10	-	-	1263			
42	Сущ. пункт наблюдения за загрязн. атм. воздуха	-	1	-	-	6	6		
43	Сущ. гараж	1	1	-	-	183,5	183,5		
44	Сущ. общ. здание (магазин)	1	1	-	-	50	50	42,5	
45	Сущ. здание обществ. питания	1	1	-	-	37,5	37,5	31,9	
46	Сущ. общ. здание (магазин)	1	1	-	-	32	32	27,2	
47	Сущ. КНС	1	1	-	-	55,5	55,5		
48	Сущ. жилой дом со встр. пом. общ. назн. (автшкола)	5	1			1108	1108	4616,4	
49	Сущ. жилой дом со встроенным пом. общ. назн. (почта)	5	1			1204	1204	4877,5	
50	Сущ. общ. здание (ритуальные услуги)	1	1	-	-	353,5	353,5	300	
51	Сущ. магазин	1	1	-	-	457	457	392,6	

* Показатели приняты согласно Проекта внесения изменений в проект планировки района "Варавино-Фактория" муниципального образования "Город Архангельск" в части территории в границах ул. Воронина В.И., ул. Русанова и просп. Ленинградского площадью 11,3434 га, утвержденного распоряжением №490р от 01.02.22г.

					69-22-01-ППТ				
					Проект внесения изменений в проект планировки района Варавино-Фактория муниципального образования "Город Архангельск" в границах элементов планировочной структуры: ул. Никитова, ул. Воронина В.И., ул. Русанова и просп. Ленинградский площадью 44,0038 га				
Изм.	Колуч.	Лист	№Док.	Подп.	Дата	Материалы по обоснованию проекта планировки	Стандия	Лист	Листов
Разработ.					27.02.2023			8	
Вед. инженер						Вариант 2 планировочного решения застройки территории, М 1:2000			
Архитектор	Кальнеков О.В.								
Архитектор	Кальнеков Г.И.								
ГИП, Н. контр.	Кальнеков А.Г.								



УСЛОВНЫЕ ОБОЗНАЧЕНИЯ:

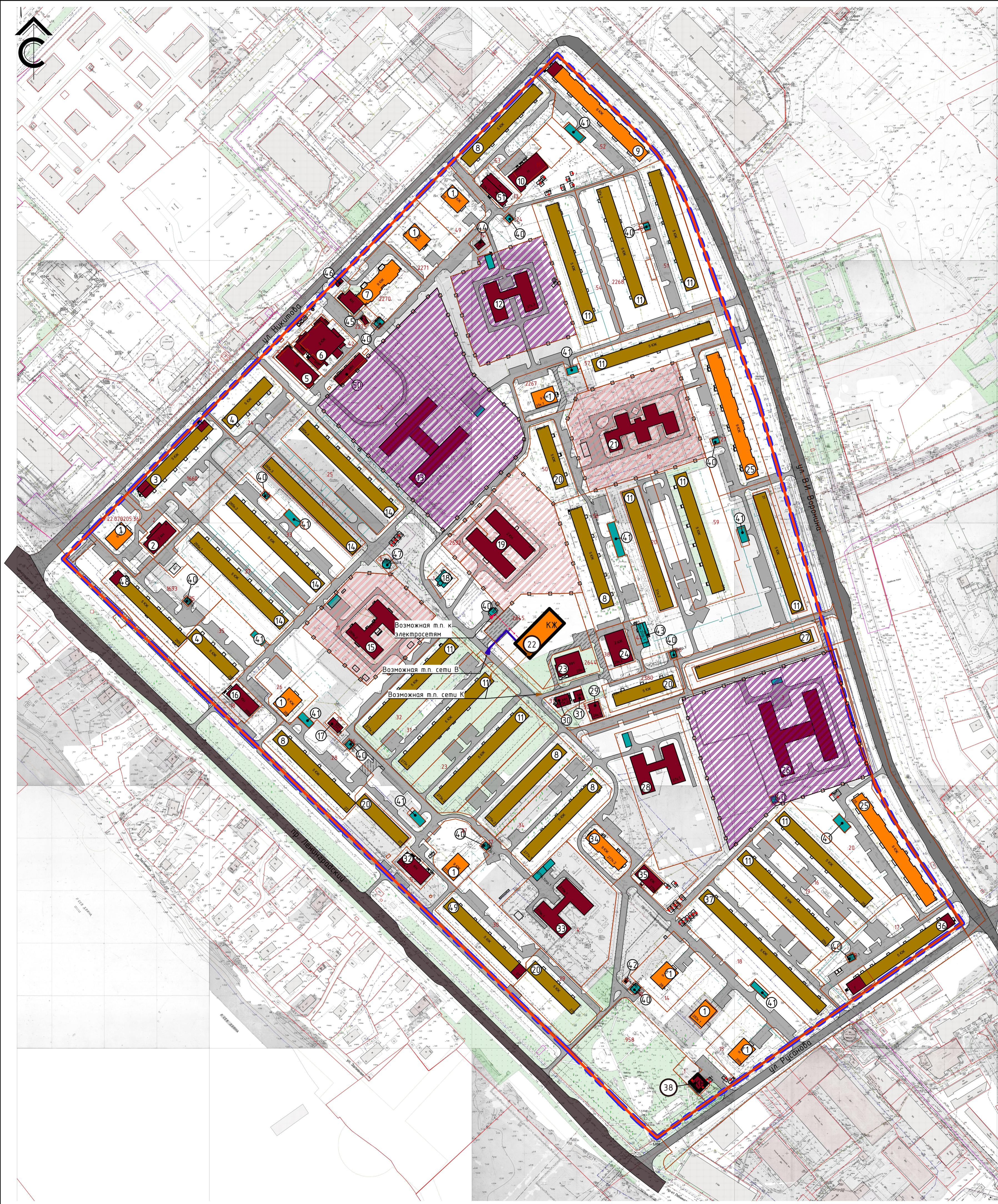
- сущ. проект демонт. Красные линии
- Граница проекта планировки территории (Распоряжение №4516р от 28.07.22г.)
- Граница земельного участка
- Кадастровый номер земельного участка
- Граница зоны возможного размещения объекта капитального строительства
- сущ. проект демонт.
 - 9 КЖ - Многоэтажная жилая застройка (9 этажей и выше)
 - 5 КЖ - Среднеэтажная жилая застройка (до 5-8 этажей)
 - КН - Общественная застройка
 - ДН - Территория детских дошкольных учреждений
 - ШН - Территория общеобразовательных школ, лицеев, гимназий
 - ИТ - Инженерные, транспортные, коммунальные территории и сооружения
 - Магистральные улицы общегородского значения
 - Магистральные улицы районного значения
 - Улицы и дороги местного значения
 - Проезды и автостоянки
 - Основные пешеходные связи
 - Озеленение территории общего пользования
 - Внутридворовые пешеходные связи
 - Озеленение внутридворовой территории
 - Возможные зоны для организации площадок для выгула собак
 - Места возможного размещения площадок общ. пользования (детские, спорт, для отдыха взрослого нас., хоз. целей)
 - Экспликационный номер
 - Открытые автостоянки, включенные в основной расчет/ дополнительные
 - Возможный подъезд или проезд тех. техники по укрепленным элементам благоустройства (газорам и тротцарам)

Ведомость зданий и сооружений (3 вариант)

ID Элемента	Наименование и обозначение	Этажность	Здан-ий	Кол-во		Площадь, м кв		Строительный объем, м куб.	
				Квартир	Всего	Застройки	Нормируемая	Здания	Всего
1	Сущ. жилой дом	9	9			3089,60	19356,7		
2	Сущ. здание общ. питания и бильярдная	2	1			485	485		1092,7
3	Сущ. жилой дом с пом. общ. назн. (магазины и офис)	5	1			1110	1110		4542,4
4	Сущ. жилой дом	5	2			1392,5	6006,4		
5	Сущ. продуктовый магазин, аптека	1	1			676,5	676,5		613,2
6	Сущ. торговый центр	1-2	1			1266,5	1823,3		
7	Сущ. жилой дом с пристр. пом. общ. назн. (магазин)	1-9	1			952,5	4816,1		
8	Сущ. жилой дом	5	5			6029,78	25183,4		
9	Сущ. жилой дом со встроенным пом. общ. назначения (почта)	9	1			1595,5	1595,5		12075,6
10	Сущ. общ. здание (магазин)	1	1			645,5	645,5		548,7
11	Сущ. жилой дом	5	12			17384,15	73586,8		
12	Сущ. здание начальной школы №26	2	1			1102,5	1102,5		1749,7
13	Сущ. здание школы №26	2-3	1			2108,6	2108,6		4113,3
14	Сущ. жилой дом	5	4			5803	24662,8		
15	Сущ. здание детского сада №172	2	1			1102	1102		1732,5
16	Сущ. здание библиотеки им. Ф.А.Браунова	2	1			422	422		717,4
17	Сущ. общ. здание (магазин)	1	1			100,5	100,5		95,3
18	Сущ. опорно-усилительная станция ОУС-5	2	1			14,8	14,8		507
19	Сущ. здание детского сада №172 к. 2	2	1			1663	1663		4394,5
20	Сущ. жилой дом	5	4			2901,10	12113,5		
21	Сущ. здание детского сада №11	2	1			1335	1335		2051,1
22	Проект. жилой дом	9	2			592	1184		9058
23	Сущ. общ. здание (магазин не эксплуатируется)	1	1			504,5	504,5		491,6
24	Сущ. административн. здание	2	1			594	594		1095,6
25	Сущ. жилой дом	9	2			3188,60	24088,0		
26	Сущ. школа №28	2-3	1			2297,80	2297,80		5124,5
27	Сущ. жилой дом	5	1			1340,5	1340,5		5833,3
28	Сущ. школа искусств №31	1-2	1			1104	1104		1674,4
29	Сущ. общ. здание (магазин)	1	1			157,5	157,5		139,8
30	Сущ. общ. здание (магазин)	1	1			131	131		111,4
31	Сущ. здание общ. питания	1	1			88	88		74,8
32	Сущ. общ. здание (магазин)	2	1			429	429		721,9
33	Сущ. Детский дом №1	1-2	1			1100	1100		1709,1
34	Сущ. жилой дом	9	1			570	570		4249,2
35	Сущ. администр. здание (полицей)	2	1			329	329		485,6
36	Сущ. жилой дом со встр. пом. общ. назн. (магазин, участковый пункт полиции)	5	1			1429	1429		5827,6
37	Сущ. жилой дом	5	1			1929,5	1929,5		7871,9
38	Проект. здание общественного назначения	2	1			380	380	600	600
40	Сущ. ТП	1	13			471,4			
41	Сущ. ГРУ	-	10			1263			
42	Сущ. пункт наблюдения за загрязн. атм. воздуха	-	1			6	6		
43	Сущ. гараж	1	1			183,5	183,5		
44	Сущ. общ. здание (магазин)	1	1			50	50		42,5
45	Сущ. здание обществ. питания	1	1			37,5	37,5		31,9
46	Сущ. общ. здание (магазин)	1	1			32	32		27,2
47	Сущ. КНС	1	1			55,5	55,5		
48	Сущ. жилой дом со встр. пом. общ. назн. (автомобила)	5	1			1108	1108		4616,4
49	Сущ. жилой дом со встроенным пом. общ. назн. (почта)	5	1			1204	1204		4877,5
50	Сущ. общ. здание (ритуальные услуги)	1	1			353,5	353,5		300
51	Сущ. магазин	1	1			457	457		392,6

* Показатели приняты согласно Проекта внесения изменений в проект планировки района "Варавино-Фактория" муниципального образования "Город Архангельск" в части территории в границах ул. Воронина В.И., ул. Русанова и просп. Ленинградского площадью 11,3434 га, утвержденного распоряжением №490р от 01.02.22г.

					69-22-01-ППТ		
					Проект внесения изменений в проект планировки района Варавино-Фактория муниципального образования "Город Архангельск" в границах элементов планировочной структуры ул. Никитова, ул. Воронина В.И., ул. Русанова и просп. Ленинградский площадью 11,3434 га		
Изм.	Колуч.	Лист	№ Док.	Подп.	Дата		
Разработчик	Бизерова Т.А.				27.02.2023		
Вед. инженер	Карпов Н.Е.						
Архитектор	Кальченко О.В.						
Архитектор	Кальченко Г.И.						
					Материалы по обоснованию проекта планировки		
					Стандия	Лист	Листов
						9	
					Вариант 3 планировочного решения застройки территории, М 1:2000		
					Проектная мастерская		
					АРХКУД		
					ГИП, Н. контр. Кальченко А.Г.		



УСЛОВНЫЕ ОБОЗНАЧЕНИЯ:

сущ.	проект.	демонт.	Красные линии
—	—	—	Граница проекта планировки территории (Распоряжение №4516р от 28.07.22г.)
—	—	—	Граница земельного участка
34			Кадастровый номер земельного участка

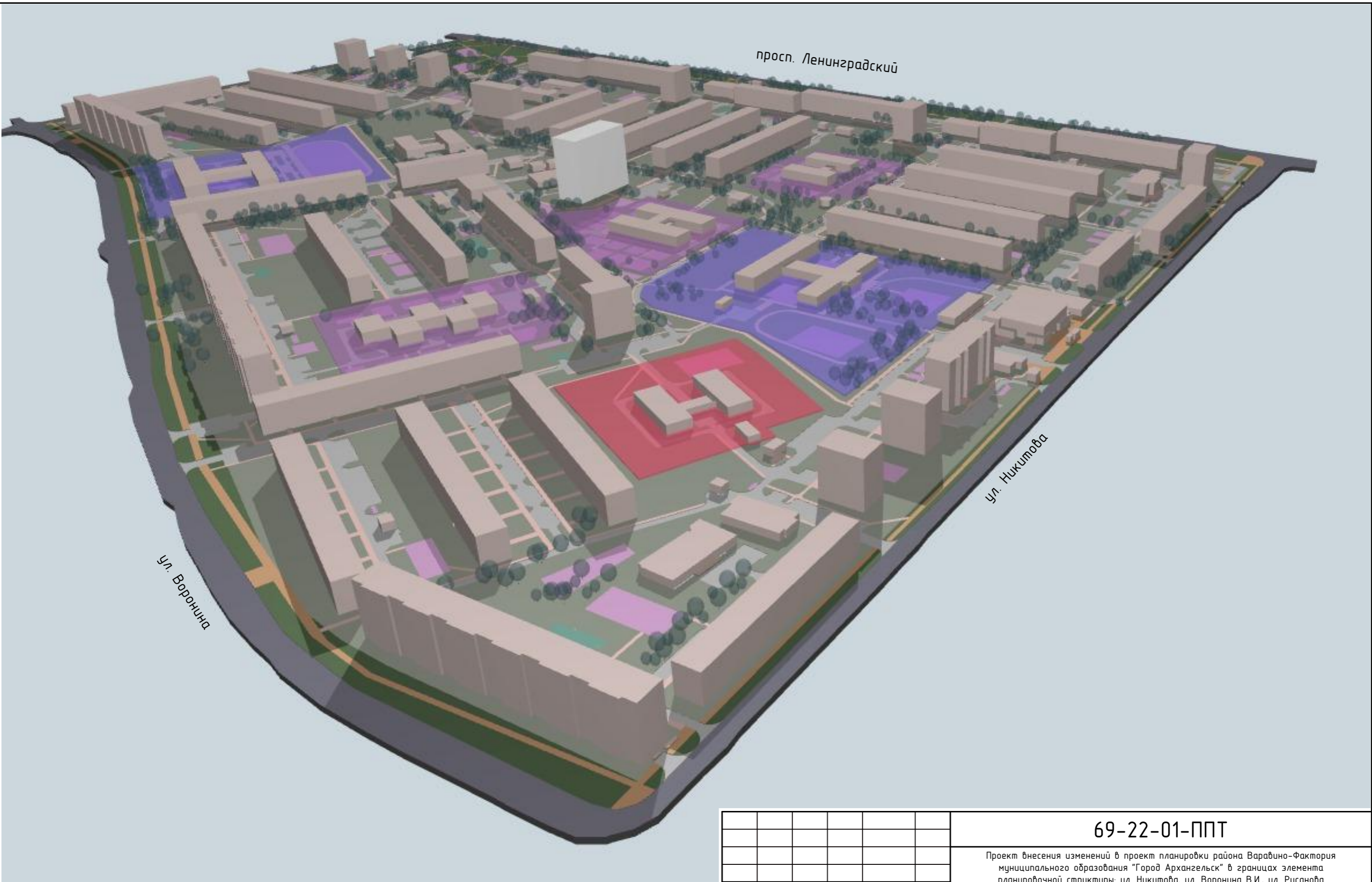
сущ.	проект.	демонт.	—Многоэтажная жилая застройка (9 этажей и выше)
9 КЖ	■	■	—Среднеэтажная жилая застройка (до 5-8 этажей)
5 КЖ	■	■	—Общественная застройка
КН	■	■	—Территория детских дошкольных учреждений
2 КН	■	■	—Территория общеобразовательных школ, лицеев, гимназий
2 КН	■	■	—Инженерные, транспортные, коммунальные территории и сооружения
КН	■	■	Магистральные улицы общегородского значения
			Магистральные улицы районного значения
			Улицы и дороги местного значения
			Проезды и автостоянки
13	20		Экспликационный номер
В	—	—	Сети водоснабжения
ТТ	—	—	Тепловые сети
К	—	—	Хозяйственно-бытовая канализация
Л	—	—	Ливневая канализация
Др	—	—	Дренаж
С	—	—	Силовой кабель
Св	—	—	Сети связи
Г	—	—	Газопровод
О	—	—	Наружное освещение
Кн	—	—	Напорная сеть канализации


Возможная т.п. к электросетям

Возможная т.п. сети В


Возможная т.п. сети К

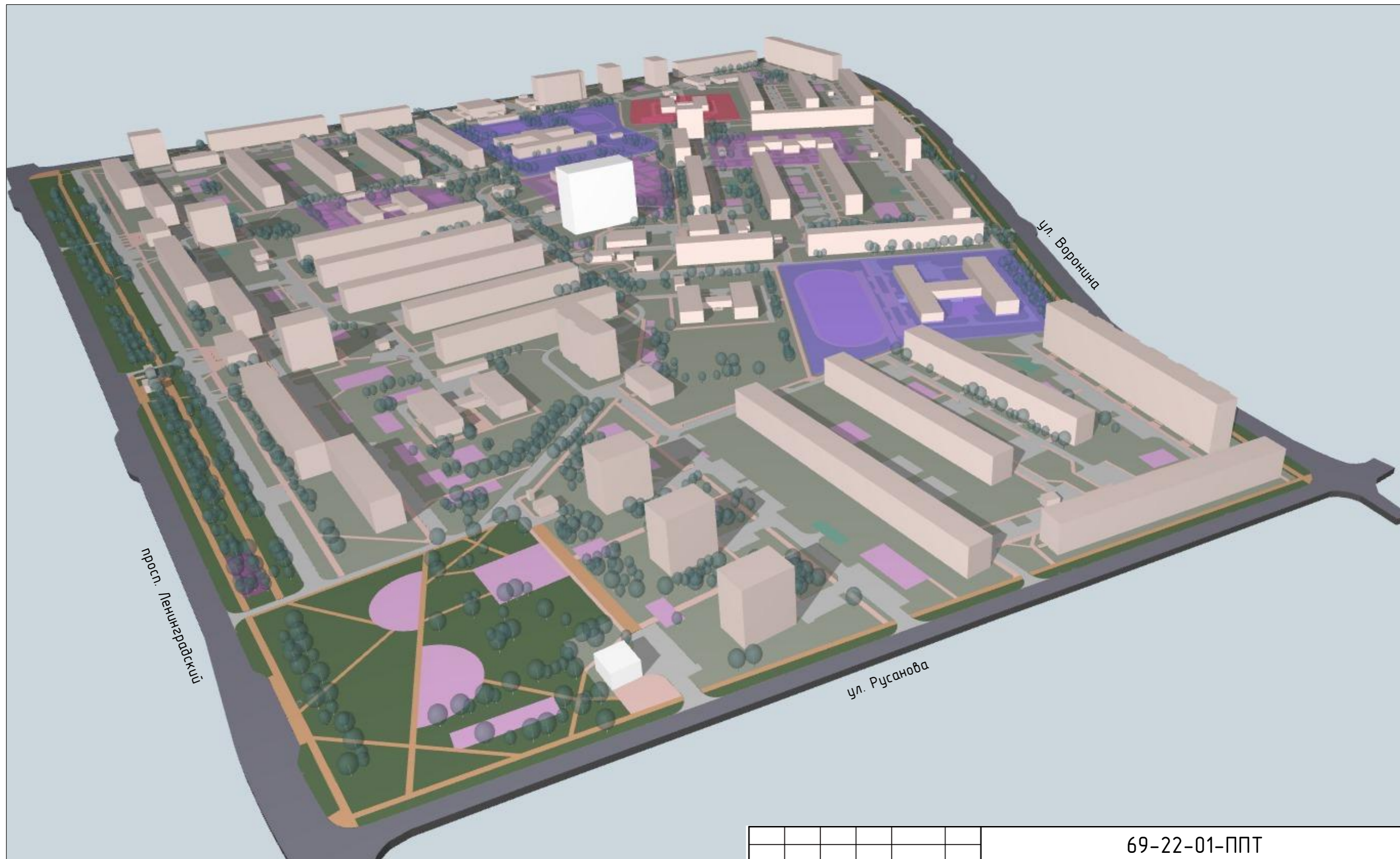
					69-22-01-ППТ		
					Проект внесения изменений в проект планировки района Воробино-Фактория муниципального образования "Город Архангельск" в границах элемента планировочной структуры ул. Никитова, ул. Варшавина В.И., ул. Русанова и просп. Ленинградский площадью 44,0038 га		
Изм.	Колуч.	Лист	№Док.	Подп.	Дата	Материалы по обоснованию проекта планировки	
Разраб.	Бизрба	Т.А.			27.02.2023	Стандия	Лист
Вед. инженер	Карбо	Н.Е.					Листов
Архитектор	Кальченко	О.В.					10
Архитектор	Кальченко	Г.И.					Проектная мастерская
					Схема возможного подключения к инженерным сетям, М1:2000		
ГИП, Н. контр.	Кальченко	А.Г.				АРХКУД	




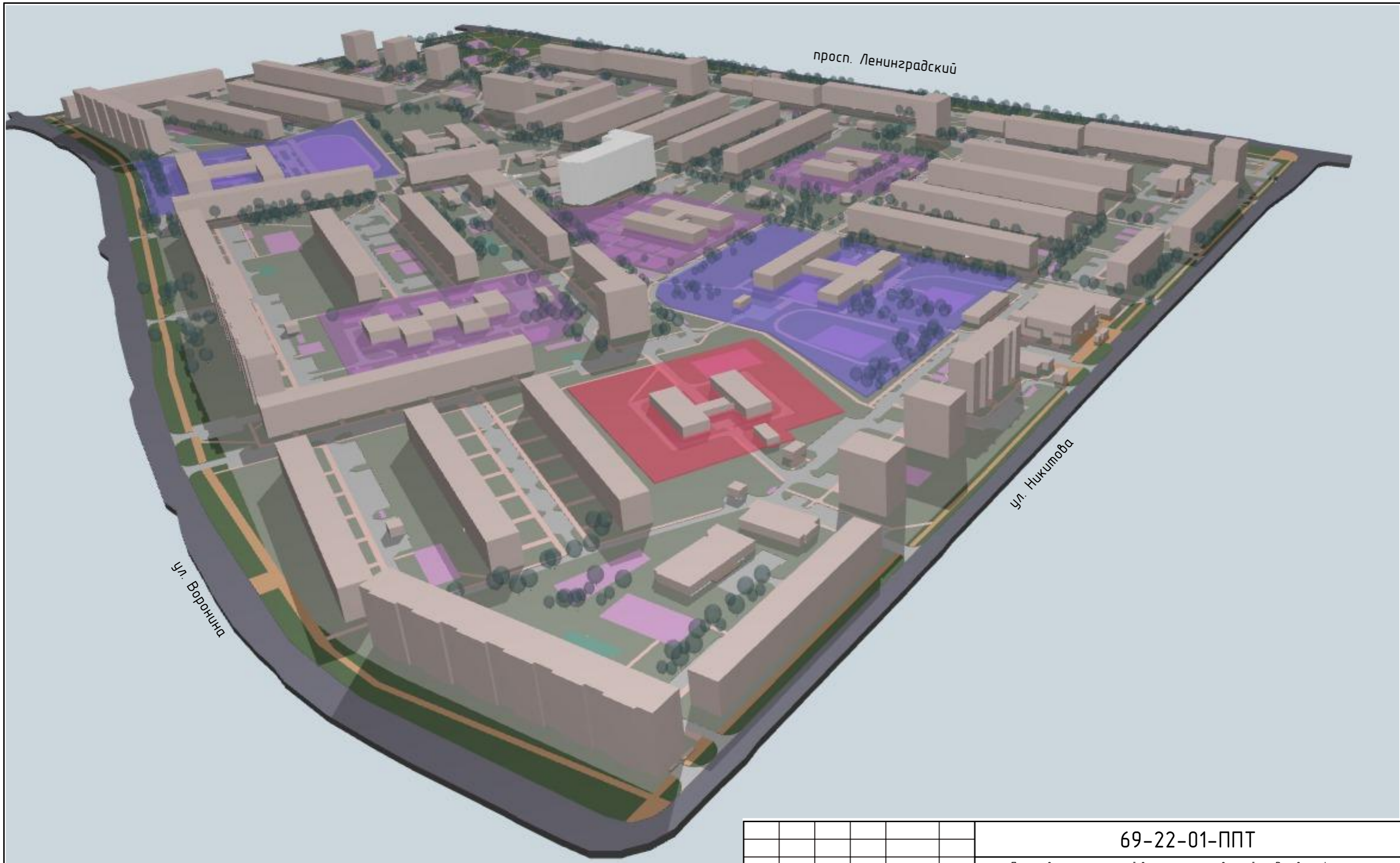
						69-22-01-ППТ			
						Проект внесения изменений в проект планировки района Варабино-Фактория муниципального образования "Город Архангельск" в границах элемента планировочной структуры: ул. Никитова, ул. Воронина В.И., ул. Русанова и просп. Ленинградский площадью 44,0038 га			
Изм.	Кол.уч.	Лист	№Док.	Подп.	Дата	Материалы по обоснованию проекта планировки	Стадия	Лист	Листов
Разраб.		Бисерова Т.А.			27.02.2023		Р	11	
Вед. инженер		Карпов Н.Е.				Перспективный вид 1 (вариант 1)	 Проектная мастерская АРХкуд		
Архитектор		Калиненко О.В.							
Архитектор		Калиненко Г.И.							
ГИП, Н. контр.		Калиненко А.Г.							




						69-22-01-ППТ					
						Проект внесения изменений в проект планировки района Варабино-Фактория муниципального образования "Город Архангельск" в границах элемента планировочной структуры: ул. Никитова, ул. Воронина В.И., ул. Русанова и просп. Ленинградский площадью 44,0038 га					
Изм.	Кол.уч.	Лист	№Док.	Подп.	Дата	Материалы по обоснованию проекта планировки	Стадия	Лист	Листов		
Разраб.		Бисерова Т.А.			27.02.2023		Р	12			
Вед. инженер		Карпов Н.Е.									
Архитектор		Калиненко О.В.									
Архитектор		Калиненко Г.И.									
ГИП, Н. контр.						Калиненко А.Г.	Перспективный вид 2 (вариант 1)				
						 Проектная мастерская АРХкуд					




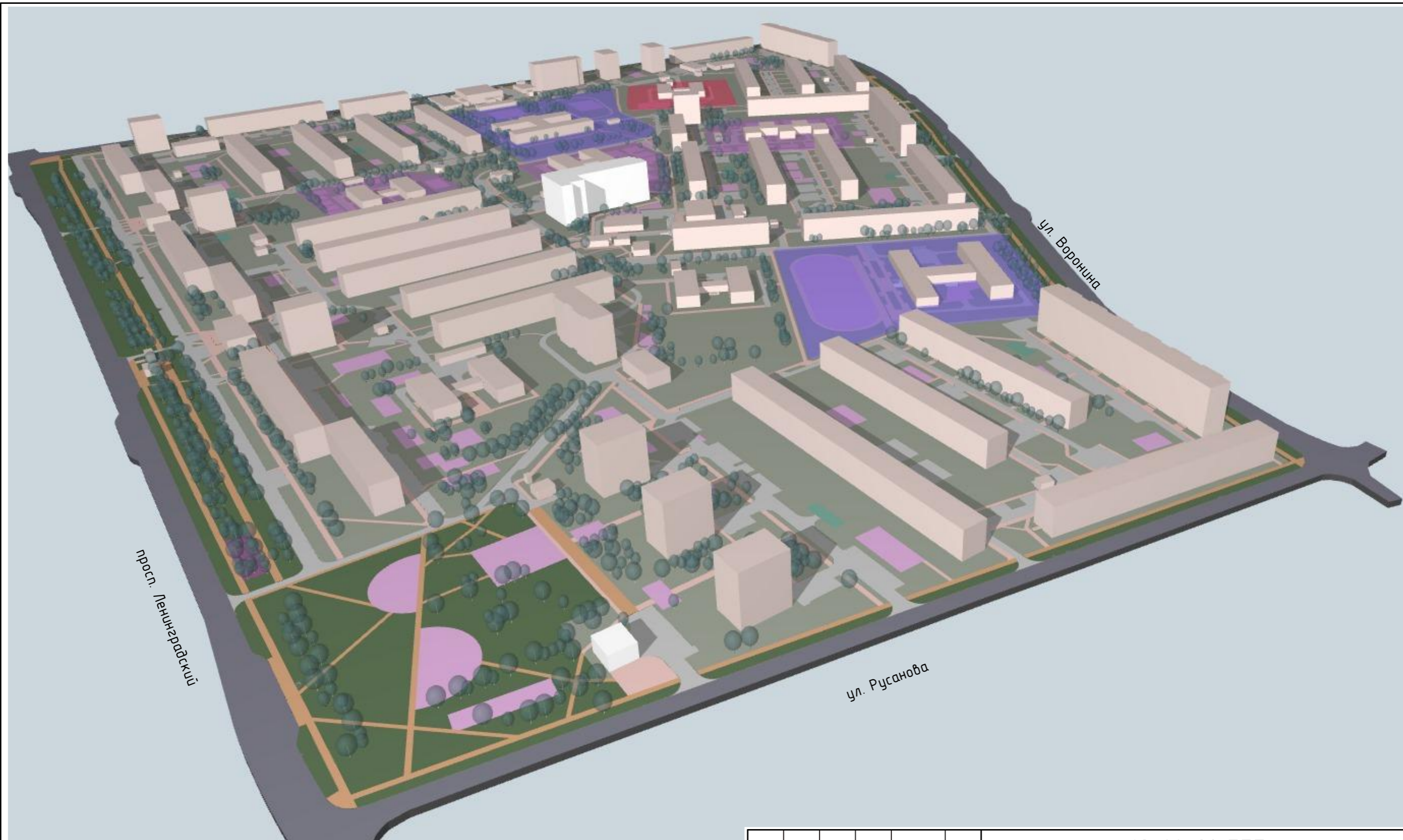
						69-22-01-ППТ					
						Проект внесения изменений в проект планировки района Варавино-Фактория муниципального образования "Город Архангельск" в границах элемента планировочной структуры: ул. Никитова, ул. Воронина В.И., ул. Русанова и просп. Ленинградский площадью 44,0038 га					
Изм.	Кол.уч.	Лист	№Док.	Подп.	Дата	Материалы по обоснованию проекта планировки	Стадия	Лист	Листов		
Разраб.		Бисерова Т.А.			27.02.2023		Р	13			
Вед. инженер		Карпов Н.Е.									
Архитектор		Калиненко О.В.									
Архитектор		Калиненко Г.И.									
ГИП, Н. контр.						Калиненко А.Г.	Перспективный вид 3 (вариант 1)				
							 Проектная мастерская АРХкуд				




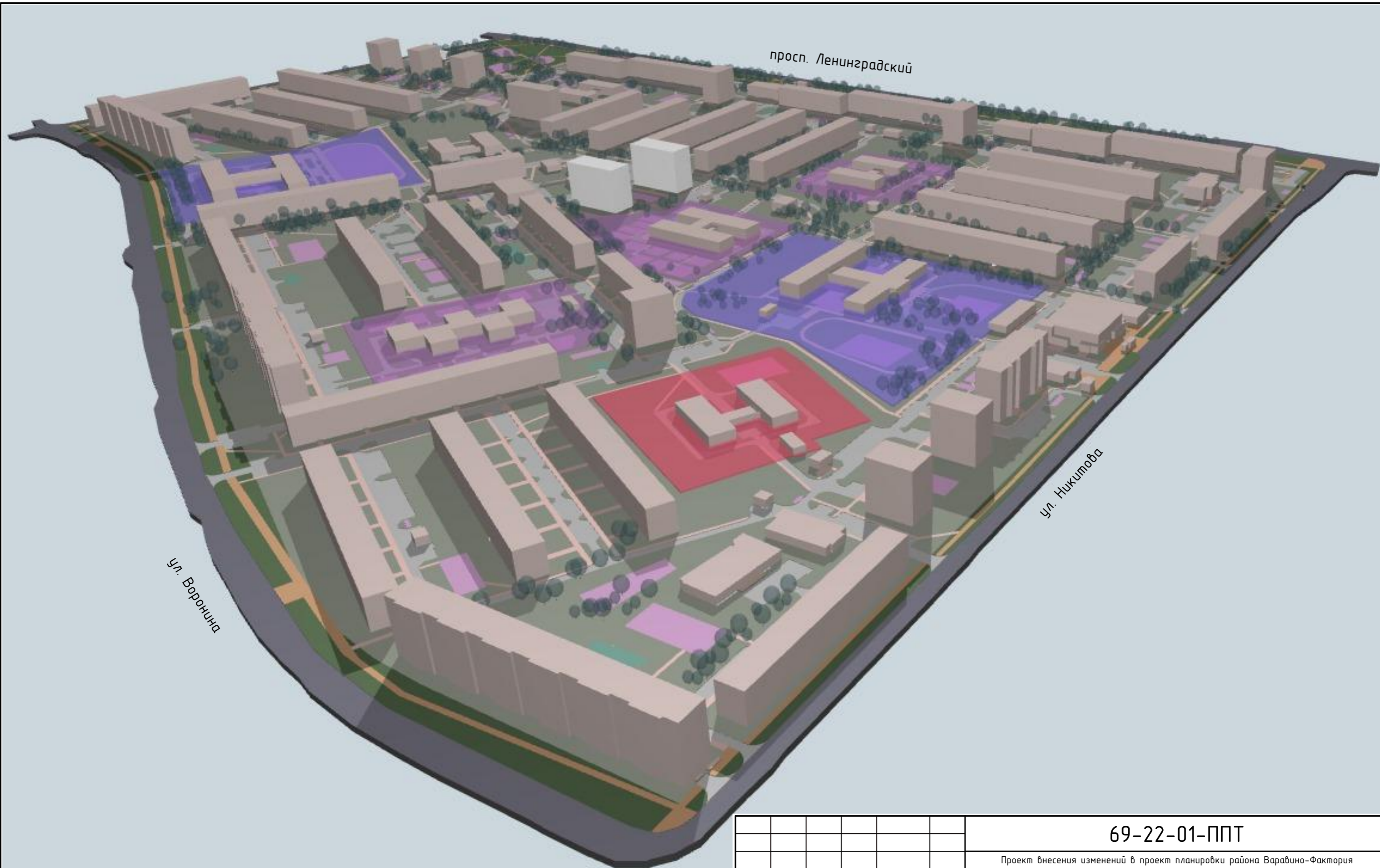
						69-22-01-ППТ					
						Проект внесения изменений в проект планировки района Варавино-Фактория муниципального образования "Город Архангельск" в границах элемента планировочной структуры: ул. Никитова, ул. Воронина В.И., ул. Русанова и просп. Ленинградский площадью 44,0038 га					
Изм.	Кол.уч.	Лист	№Док.	Подп.	Дата	Материалы по обоснованию проекта планировки	Стадия	Лист	Листов		
Разраб.		Бисерова Т.А.			27.02.2023		Р	14			
Вед. инженер		Карпов Н.Е.									
Архитектор		Калиненко О.В.									
Архитектор		Калиненко Г.И.									
ГИП, Н. контр.						Калиненко А.Г.	Перспективный вид 1 (вариант 2)				
							 Проектная мастерская АРХкуд				




						69-22-01-ППТ					
						Проект внесения изменений в проект планировки района Варавино-Фактория муниципального образования "Город Архангельск" в границах элемента планировочной структуры: ул. Никитова, ул. Воронина В.И., ул. Русанова и просп. Ленинградский площадью 44,0038 га					
Изм.	Кол.уч.	Лист	№Док.	Подп.	Дата	Материалы по обоснованию проекта планировки	Стадия	Лист	Листов		
Разраб.		Бисерова Т.А.			27.02.2023		Р	15			
Вед. инженер		Карпов Н.Е.									
Архитектор		Калиненко О.В.									
Архитектор		Калиненко Г.И.									
ГИП, Н. контр.						Калиненко А.Г.	Перспективный вид 2 (вариант 2)				
						 АРХкуд Проектная мастерская					




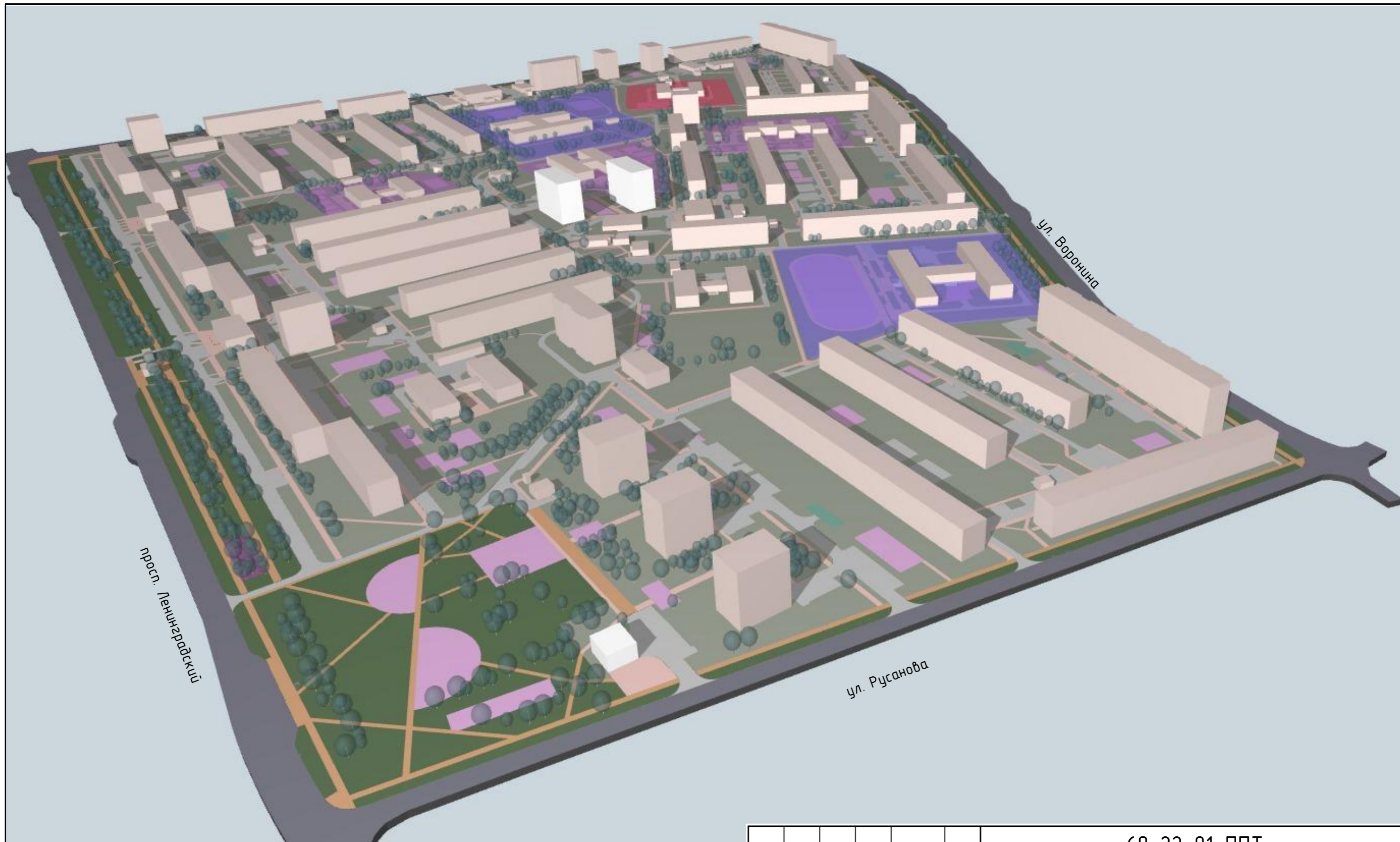
						69-22-01-ППТ			
						Проект внесения изменений в проект планировки района Варавино-Фактория муниципального образования "Город Архангельск" в границах элемента планировочной структуры: ул. Никитова, ул. Воронина В.И., ул. Русанова и просп. Ленинградский площадью 44,0038 га			
Изм.	Кол.уч.	Лист	№Док.	Подп.	Дата	Материалы по обоснованию проекта планировки	Стадия	Лист	Листов
Разраб.		Бисерова Т.А.			27.02.2023		Р	16	
Вед. инженер		Карпов Н.Е.							
Архитектор		Калиненко О.В.							
Архитектор		Калиненко Г.И.							
ГИП, Н. контр.						Калиненко А.Г.	Перспективный вид 3 (вариант 2)		
						 АРХкудб Проектная мастерская			




						69-22-01-ППТ					
						Проект внесения изменений в проект планировки района Варавино-Фактория муниципального образования "Город Архангельск" в границах элемента планировочной структуры: ул. Никитова, ул. Воронина В.И., ул. Русанова и просп. Ленинградский площадью 44,0038 га					
Изм.	Кол.уч.	Лист	№Док.	Подп.	Дата	Материалы по обоснованию проекта планировки	Стадия	Лист	Листов		
Разраб.		Бисерова Т.А.			27.02.2023		Р	17			
Вед. инженер		Карпов Н.Е.									
Архитектор		Калиненко О.В.									
Архитектор		Калиненко Г.И.									
ГИП, Н. контр.						Калиненко А.Г.	Перспективный вид 1 (вариант 3)				
							 Проектная мастерская АРХкуд				



						69-22-01-ППТ					
						Проект внесения изменений в проект планировки района Варавино-Фактория муниципального образования "Город Архангельск" в границах элемента планировочной структуры: ул. Никитова, ул. Воронина В.И., ул. Русанова и просп. Ленинградский площадью 44,0038 га					
Изм.	Кол.уч.	Лист	№Док.	Подп.	Дата	Материалы по обоснованию проекта планировки	Стадия	Лист	Листов		
Разраб.		Бисерова Т.А.			27.02.2023		Р	18			
Вед. инженер		Карпов Н.Е.									
Архитектор		Калиненко О.В.									
Архитектор		Калиненко Г.И.									
ГИП, Н. контр.						Калиненко А.Г.	Перспективный вид 2 (вариант 3)				
						 Проектная мастерская АРХкуд					



						69-22-01-ППТ					
						Проект внесения изменений в проект планировки района Варавино-Фактория муниципального образования "Город Архангельск" в границах элемента планировочной структуры: ул. Никитова, ул. Воронина В.И., ул. Русанова и просп. Ленинградский площадью 44,0038 га					
Изм.	Кол.уч.	Лист	№Док.	Подп.	Дата	Материалы по обоснованию проекта планировки	Стадия	Лист	Листов		
Разраб.		Бисерова Т.А.			27.02.2023		Р	19			
Вед. инженер		Карпов Н.Е.									
Архитектор		Калиненко О.В.									
Архитектор		Калиненко Г.И.									
ГИП, Н. контр.						Калиненко А.Г.	Перспективный вид 3 (вариант 3)				
						 Проектная мастерская АРХкуд					